

下山地区新成人 定住に関するアンケート調査結果

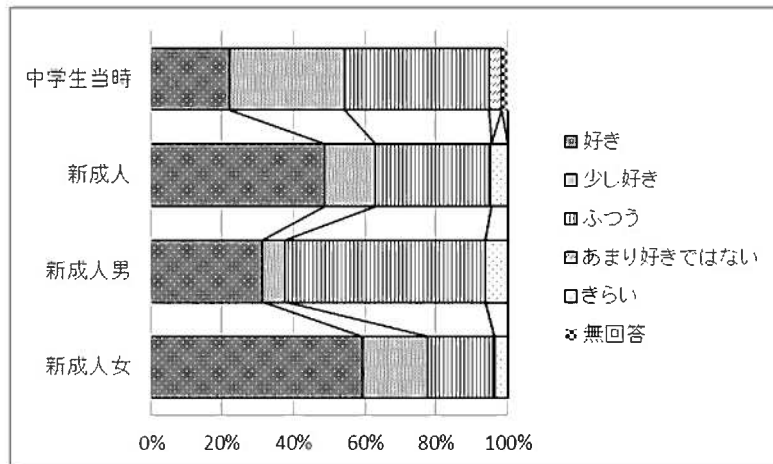
平成30年1月実施（新成人提供用）

新成人の皆様、こんにちは。里楽暮住しもやま会です。

先日は下山地区の新成人対象のアンケートにご協力いただき、ありがとうございました。アンケート結果を報告しますので、ご覧ください。この結果は、報告会等で利用させていただきます。

アンケートは、出席者58人のうち、43の方が回答しました（回答率74%）。

1 下山は好きですか？



「好き」「少し好き」をあわせて、62.8%と半数以上が、「下山を好き」と感じており、中学2年生当時よりも好きだと感じる人の割合が増えています。また、男性よりも女性の方が、好きと答える割合が約40%高いです。

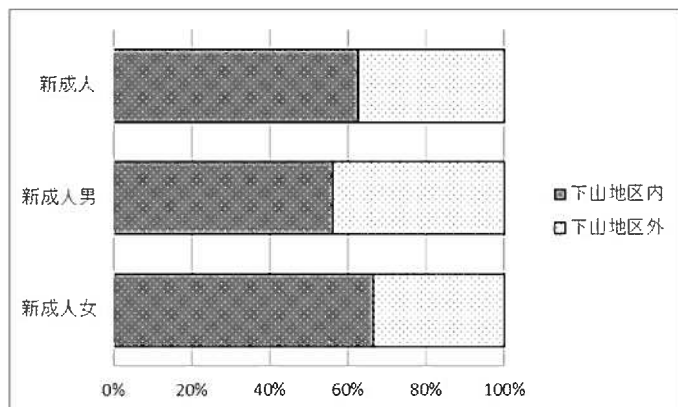
【好きな理由】

自然が豊か／人が優しい／いなかが好き

【嫌いな理由】

特色が無い／遠すぎる／インフラが整っていない

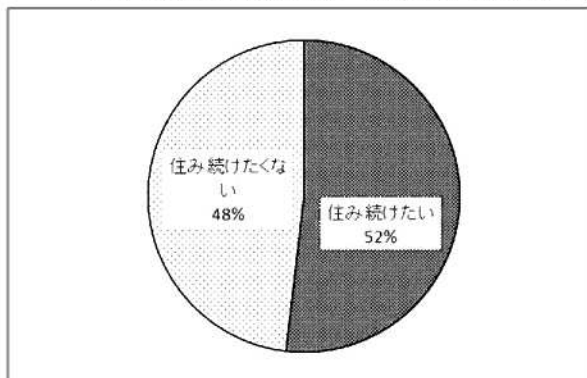
2 現在の住まいはどこですか？



全体では、62.8%と半数以上が下山地区内に住んでいます。男女別にみると、男性は、約54%、女性は約67%です。

愛知県外に住んでいる人もいました。

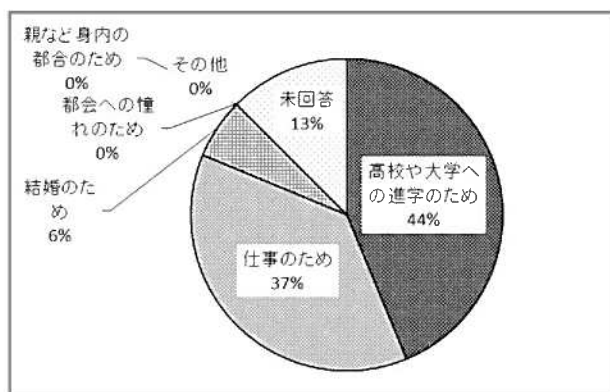
3 （下山在住の方）将来、就職や結婚後も下山地区に住み続けたいと思いますか？



将来も「住み続けたい」と思っている人は51.9%です。「住み続けたくない」理由は、「不便だから」「仕事のため」「親元を離れて生活したい」という意見がありました。

住み続ける場合は、「今住んでいる家に住みたい」という方が84.6%と大半でした。

4 (転出された方) 下山地区から転出した理由は何ですか？



転出した理由は、進学、仕事、結婚の順に多いです。転出されたの方のうち、「戻る予定がある」と回答した人は、18.8%と少数でした。

5 下山に住み続けるためには、何が重要だと思いますか？

地区内にショッピングモールなどの店舗とバスの本数の増加を求める意見が多いです。

その他に、積極的な住民の呼び入れ、住民同士の理解、自然を大切にする、オリジナリティを持つ、という意見もありました。

主な意見（複数可）

- ・ショッピングモール、コンビニ等の店舗／交通の便を良くする（バスの本数） 各6人
- ・子供が住みやすい環境／利便性／車 各2人

(終わりに)

里楽暮住しもやま会は、新成人の方が今後も下山に住み続けたい、帰ってきたいと思えるような事業を企画していきます。下山地区の人や地域の魅力を再発見できるような場を作りたいと思います。

里楽暮住しもやま会の活動については、ホームページやフェイスブック等で情報を発信しますので、是非ご覧いただき、ご参加いただきたいと思います。

【お問合せ先】

里楽暮住（リラックス）しもやま会 事務局（下山支所地域振興担当）

電話 0565-90-2111

FAX 0565-90-3344

メール relax_simoyama@yahoo.co.jp

ホームページ <https://relax-simoyama.jimdo.com>



<https://relax-simoyama.jimdo.com/>

★下山地区新成人の皆様へ★
「里楽暮住（リラックス）しもやま会」です！

下山地区の定住に関するアンケートへのご協力ありがとうございました。里楽暮住しもやま会の活動について、ご紹介します。

■ 里楽暮住しもやま会について

自治区及び地域会議委員の推薦により、17名で活動しています。今年度は、交流、受け皿・人材育成の3グループに分かれ、下山地区の定住促進のために精力的に活動しています。

■ 今までの主な活動

- ・ 宿泊型交流イベントの開催
- ・ 婚活イベント「しもコン」の開催
- ・ 女性対象の定住勉強会・座談会の開催
- ・ 空き家・空き地調査
- ・ 定住に関するアンケートや若者との意見交換会



流しそうめんや五平餅作り体験で、地元の方と交流できて楽しかった！

宿泊型交流イベント

平成28年度のしもコンでは、4組のカップルが成立！
うち1組が見事入籍・出産し、下山で暮らしています♪



28年度しもコン

■ 里楽暮住しもやま会からメッセージ

下山地区の定住促進のために、様々なイベントを企画しています。イベントのスタッフとして活動に参加してみませんか？ご興味のある方は、里楽暮住しもやま会事務局(電話:0565-90-2111、メール:relax_simoyama@yahoo.co.jp)までご連絡ください。

3月に開催される、里山体験&住民と触れ合えるイベントのご案内です。
 イノシシコロッケ始め、下山の特産品あり！普段は見られない和合自治区の空き家・空き地を案内します！下山の良さを再発見するチャンスです。ぜひご家族・ご友人を誘って遊びに来てください。

住みにおいてん!

いなか暮らし

空き家、宅地候補地と空き農地の
現地案内(和合自治区)

無料

イノシシハムが 食べられるヨ!

(しもやま再来プロジェクト)

無料

農業不使用下山産茶葉 和紅茶・下山茶の 飲み比べができるヨ!

(いのまた茶園)

第7回 ほんわか 里山交流まつり

IN 香恋の里しもやま

会場:まどいの丘(豊田市神倉町中切7-2) ☎0565-90-4488

3月25日(日)

時間 10:00~15:00

スローライフ、
新しい生き方
発見

イノシシコロッケ、豚汁、
しょうがレモネード
つきたて餅、五平餅、あゆ塩焼き、
手づくりソーセージ、地元野菜の漬物、
手づくりこんにゃく、清流飯、
焼き菓子、コーヒー など

五平マン五平餅作り、
もちピザ作り、しいたけ菌打ち、
ピースアクセサリー作り など

主催 第7回ほんわか里山交流まつり実行委員会
協力 和合自治区、香恋の里しもやま観光協会、三河湖共栄会、(株)香恋の里、(一社)いいでん・ふんせん、
愛知県交通居住センター、しもやま再来プロジェクト、しもやま元気もじ愛好会、豊森なりのいぬ、
株式会社いけやクラエイト、豊田市社会福祉協議会、豊田市、下山地区地域会館
会場 かいでん・ふんせんセンター Tel.0565-62-0610 実行委員会(新栄)Tel.090-8672-9374
ホームページ 暮らしLife特設ページ www.kou-life.com/honwaka/

しもやま再来プロジェクト
WE LOVE しもやま